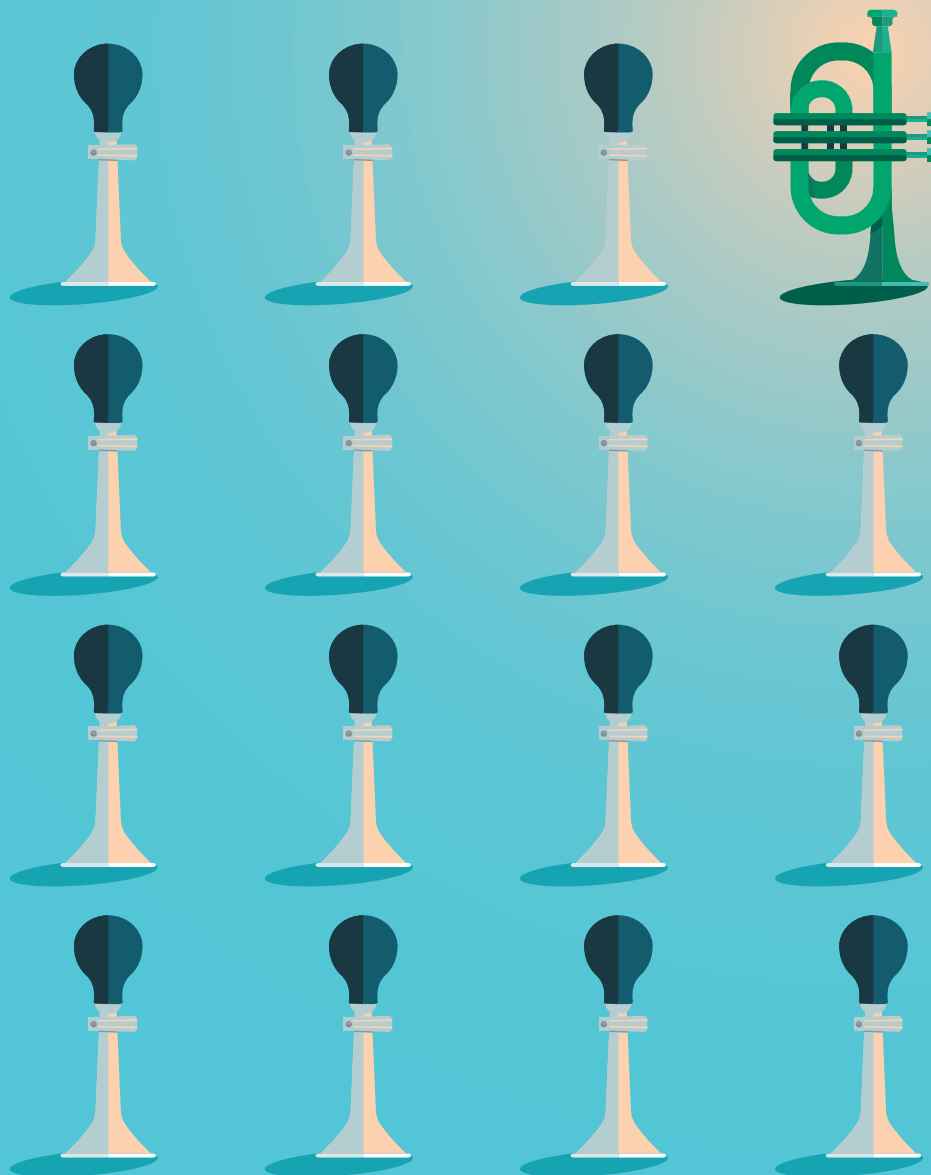


BNP PARIBAS EASY

PRODUKTÜBERSICHT ETFs



Kundeninformation
APRIL 2019



BNP PARIBAS
ASSET MANAGEMENT

Der Assetmanager
für eine Welt
im Wandel

KERNPORTFOLIO	Ertragsverwendung	ISIN ¹	WKN	ETF Bloomberg Ticker	Index Bloomberg Ticker	Registrierung	Handelsplatz	Handelswährung ³	Replikation	TER ⁴ am 29.03.2019	Steuer-Transparenz	Verwaltetes Vermögen am 29.03.2019 (Mio. €)	Risiko- und Ertragsprofil ⁵	
Aktien														
Europa														
STOXX Europe 600	Thesaurierend	FR0011550193	A1W37K	ETSZ GY	SXXR	AT, CH, DE, FR, IT, LU, NL	Xetra	EUR	Synthetisch	0,20%	AT	1145	5	
EURO STOXX 50	Thesaurierend	FR0012739431	A14UTE	ETDD GY	SX5T	CH, DE, FR, IT, LU	Xetra	EUR	Physisch	0,18%	AT	752	6	
	Ausschüttend	FR0012740983	A14UTF	ETBB GY		AT, CH, DE, FR	Xetra	EUR					6	
MSCI EMU ex CW*	Indexfonds verfügbar	Thesaurierend	LU1291098827	A2ALIW	EMUX GY	M4EMCW	AT, DE, ES, FI, FR, IT, LU, NL, SE	Xetra	EUR	Physisch	0,25%	AT	488	6
MSCI Europe ex CW*	Indexfonds verfügbar	Thesaurierend	LU1291099718	A2ALIV	EEUX GY	M4EUCW	AT, CL, DE, ES, FI, FR, IT, LU, NL, SE	Xetra	EUR	Physisch	0,25%	AT	365	5
MSCI Europe ex UK ex CW*	Indexfonds verfügbar	Thesaurierend	LU129100664	A2ADBR	EEUX GY	M4UGCW	AT, DE, FI, FR, GB, IT ² , LU, NL, SE	Xetra	EUR	Physisch	0,25%	AT	23	5
MSCI Europe Small Caps ex CW*	Indexfonds verfügbar	Thesaurierend	LU129101555	A2ALIT	EESM GY	M4EUCWS	AT, DE, FI, FR, IT ² , LU, NL, SE	Xetra	EUR	Synthetisch	0,25%	AT	112	5
Nordamerika														
S&P 500	Thesaurierend	FR0011550185	A1W4DP	ESEE GY	SPTR500N	AT, CH, DE, ES, FR, IT ²	Xetra	EUR	Synthetisch	0,15%	AT	3392	6	
	Thesaurierend	FR0011550177	A1W4DQ	ESD FP		AT, CH, DE, ES, FR, IT ² , LU	Euronext Paris	USD					5	
	Thesaurierend	FR0013041530	A14Z68	ESEH GY		AT, CH, DE, ES, FR, IT ² , LU	Xetra	EUR (Euro Hedged)					5	
MSCI North America ex CW*	Indexfonds verfügbar	Thesaurierend	LU1291104575	A2ADB1	ENOA GY	MONACW	AT, DE, FI, FR, GB, IT, LU, NL, SE	Xetra	EUR	Physisch	0,25%	AT	479	6
Asien-Pazifik														
MSCI Pacific ex Japan ex CW*	Indexfonds verfügbar	Thesaurierend	LU1291106356	A2ADBW	PAC GY	MOPCIW	AT, CL, DE, FI, FR, GB, IT, LU, NL, SE	Xetra	EUR	Physisch	0,25%	AT	249	6
MSCI Japan ex CW*	Indexfonds verfügbar	Thesaurierend	LU1291102447	A2ADB6	EJAP GY	MOJPCW	AT, CL, DE, ES, FI, FR, GB, IT ² , LU, NL, SE	Xetra	EUR	Physisch	0,25%	AT	615	
		Thesaurierend	LU1481203070	A2DJG1	EJAH GY		AT, DE, ES, FR, IT, LU	Xetra	EUR (Euro Hedged)					6
Schwellenländer														
MSCI Emerging Markets ex CW*	Indexfonds verfügbar	Thesaurierend	LU1291097779	A2AL1R	EMKX GY	M1EFXW	AT, DE, FI, FR, GB, IT, LU, NL, SE	Xetra	EUR	Synthetisch	0,35%	AT	376	6
Global														
MSCI World ex CW*	Indexfonds verfügbar	Thesaurierend	LU1291108642	A2AL1S	EWRD GY	M1WOXW	AT, DE, FI, FR, IT ² , LU, NL, NO, SE	Xetra	USD	Synthetisch	0,25%	AT	140	
		Thesaurierend	LU1615092217	A2DVEZ	EMWE GY		AT, DE, FR, LU	Xetra	EUR					5
Anleihen														
JPM GBI EMU	Indexfonds verfügbar	Thesaurierend	LU1481202692	A2DH5P	JBEM GY	JPMGMLC	AT, DE, FR, IT ² , LU	Xetra	EUR	Physisch	0,15%	AT	683	3
Barclays Euro Government Inflation Linked All Maturities	Indexfonds verfügbar	Thesaurierend	LU1481200217	A2DH5R	GOMA GY	BEIGIT	AT, DE, FR, IT ² , LU	Xetra	EUR	Physisch	0,15%	AT	5	3
Markit iBoxx EUR Liquid Corporates	Indexfonds verfügbar	Thesaurierend	LU1481202775	A2DH5Q	ELQC GY	IBBA	AT, DE, FR, IT ² , LU	Xetra	EUR	Physisch	0,20%	AT	235	3
Euro Corp Bond SRI Fossil Free	Indexfonds verfügbar	Thesaurierend	LU1859444769	A2N8AD	ASRI GY	I34235EU	AT, DE, FR, IT ² , LU, NL, ES	Xetra	EUR	Physisch	0,20%	AT	136	3

* CW = Controversial Weapons

1 Wenn der ISIN Code des ETF mit "FR" beginnt, ist dieser ein SICAV oder ein FCP nach französischem Recht und regelkonform mit der EU-Richtlinie 2009/65/EG, geändert durch die EU-Richtlinie 2014/91/EU (OGAW V).

Wenn der ISIN Code des ETF mit "LU" beginnt, ist dieser ein Teilfonds eines SICAV nach luxemburgischem Recht und regelkonform mit der EU-Richtlinie 2009/65/EG, geändert durch die EU-Richtlinie 2014/91/EU (OGAW V).

2 Die Aktie ist in Italien registriert und ist ausschließlich für professionelle Anleger geeignet.

3 Anleger tragen ein Währungsrisiko, wenn sie in einen ETF investieren, dessen Handelswährung sich von der Währung des abgebildeten Index unterscheidet und der Index Wertpapiere enthält, die in einer von der Handelswährung des ETF abweichenden Währung notieren.

4 Quelle : BNP Paribas Asset Management. Es handelt sich um die laufenden Kosten zu dem in der Tabelle genannten Stichtag. Es wird empfohlen die aktuellen Verwaltungsgebühren dem aktuellen Verkaufsprospekt zu entnehmen. Die Zeichnungs- und Rücknahmegebühr zeigen die maximale Höhe für Zeichnungen und Rücknahmen in Cash für Authorized Participants am Primärmarkt an. In einigen Fällen kann es vorkommen, daß diese niedriger ausfallen. Der Investor kann von seinem Berater oder Finanzvermittler die aktuelle Höhe der Zeichnungs- und Rücknahmegebühren in Erfahrung bringen. Konditionen für Kauf- und Verkauforders am Sekundärmarkt sind diejenigen des Handelsplatzes und des Vermittlers. Zeichnungs- und Rücknahmegebühren sollten Ihnen nicht in Rechnung gestellt werden. Eventuelle Vermittlungsprovisionen hängen vom Vermittler ab (Orderausführung, Verwahrung,...).

5 Das Risiko- und Ertragsprofil wird auf einer Skala zwischen 1 und 7 bestimmt (7 ist der höchste Wert fuer die Risikomessung). Es wird periodenbezogen neu berechnet und kann sich im Laufe der Zeit verändern. Wir empfehlen eine regelmässige Überprüfung der Wesentlichen Anlegerinformationen (KIID).

Indexfonds verfügbar Die verfügbare Indexfonds-Anteilsklasse weist von der ETF-Anteilsklasse abweichende Produktmerkmale auf (z.B. ISIN, Bloomberg Ticker, Total Expense Ratio). Genauere Informationen entnehmen Sie bitte dem Verkaufsprospekt, den Statuten und den wesentlichen Anlegerinformationen (KIID), die auf unserer Webseite www.easy.bnpparibas.de zum Download bereitstehen.

Eine Anlage in diese Fonds ist den Risiken ausgesetzt, die mit einer Anlage in Wertpapieren verbunden sind. Der Wert der Anlage kann schwanken und es kann sein, dass der Anleger sein Kapital nicht zurückerhält. In Anbetracht der wirtschaftlichen Unwägbarkeiten und Marktrisiken besteht keinerlei Gewähr, dass der Fonds seine Anlageziele tatsächlich erreicht. Kursverluste sind ebenso möglich wie Kursgewinne. Die Performanceindikatoren lassen die bei der Ausgabe und Rücknahme der Anteile erhobenen Kommissionen und Kosten unberücksichtigt. Genauere Informationen entnehmen Sie bitte dem Verkaufsprospekt, den Statuten und den wesentlichen Anlegerinformationen (KIID), die auf unserer Webseite www.easy.bnpparibas.de zum Download bereitstehen.

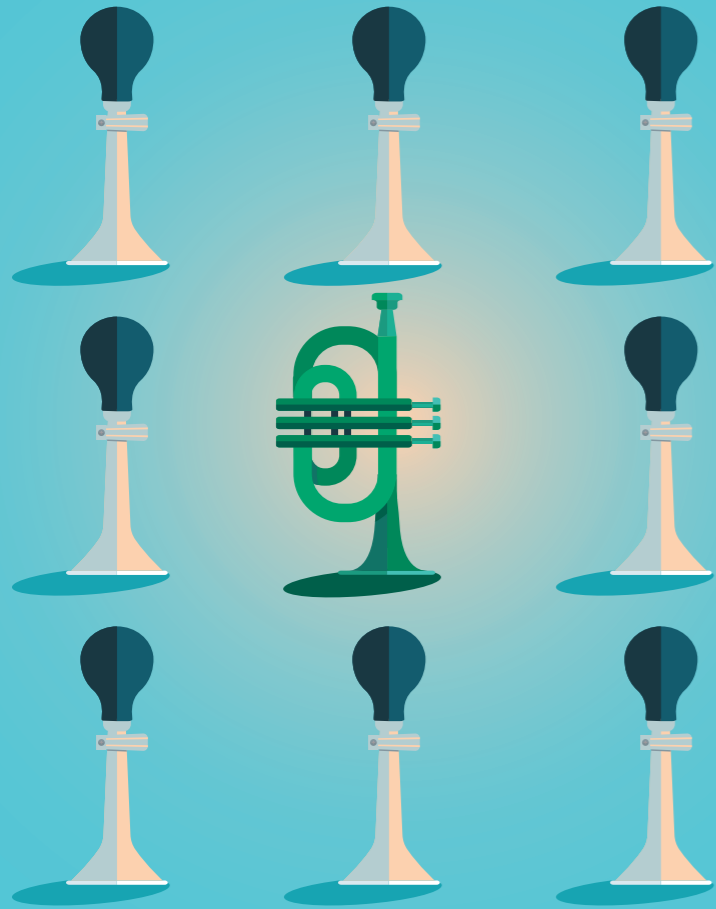
THEMEN	Ertragsverwendung	ISIN ¹	WKN	ETF Bloomberg Ticker	Index Bloomberg Ticker	Registrierung	Handelsplatz	Handelswährung ³	Replikation	TER ⁴ am 29.03.2019	Steuer-Transparenz	Verwaltetes Vermögen am 29.03.2019 (Mio. €)	Risiko- und Ertragsprofil ⁵
Nachhaltigkeit													
Low Carbon 100 Europe*	Thesaurierend	LU1377382368	A2DPX9	LCEU GY	LC1NR	AT, DE, CH, FR, GB, IT ² , LU, NL	Xetra	EUR	Physisch	0,30%	AT	560	5
MSCI KLD 400 US SRI Indexfonds verfügbar	Thesaurierend	LU129103338	A2ALIU	EKLD GY	NKLD400U	AT, DE, ES, FR, IT ² , LU, NL	Xetra	USD	Physisch	0,30%	AT	577	5
	Ausschüttend	LU1659681669	A2H5E5	EKUS GY		AT, DE, ES, FR, IT ² , LU, NL	Xetra	EUR					
MSCI Europe SRI Indexfonds verfügbar	Ausschüttend	LU1753045415	A2JFSU	ZSRI GY	M7CXBMM	AT, DE, FR, IT ² , LU, NL	Xetra	EUR	Physisch	0,30%	AT	424	5
MSCI Japan SRI Indexfonds verfügbar	Ausschüttend	LU1753045928	A2JFSV	JSRI GY	M1JPSI	AT, DE, ES, FR, IT, LU	Xetra	EUR	Physisch	0,30%	AT	150	6
MSCI Emerging Markets SRI Indexfonds verfügbar	Thesaurierend	LU1291098314	A2APND	ESRI GY	MIEMS	AT, DE, FR, IT ² , LU	Xetra	USD	Synthetisch	0,45%	AT	399	6
	Ausschüttend	LU1659681313	A2H5E6	EISR IM		AT, DE, ES, FR, IT, LU		EUR					
Immobilienaktien / REITS													
FTSE EPRA/NAREIT Eurozone Capped	Ausschüttend	LU0192223062	A0ERY9	EEEE GY	NROEUE	AT, CH, DE, FR, LU, NL	Xetra	EUR	Physisch	0,40%	AT	666	5
	Thesaurierend	LU0950381748	A1W15E	EEAA GY		AT, CH, DE, ES, FR, IT, LU	Xetra	EUR					
FTSE EPRA/NAREIT Developed Europe	Ausschüttend	LU1291091228	A2ACQZ	EEP GY	NEPRA	AT, CH, DE, FR, IT ² , LU, NL	Xetra	EUR	Physisch	0,40%	AT	214	5
Infrastruktur													
NMX* 30 Infrastructure Global	Thesaurierend	LU129109293	A2ACQY	XU61 GY	NMXI30TR	AT, DE, FR, IT, LU, NL	Xetra	EUR	Physisch	0,60%	AT	19	5
Rohstoffe													
Energy & Metals Enhanced Roll	Thesaurierend	LU129109533	A2AJZL	GSDE GY	BNPIC52T	AT, DE, FR, LU	Xetra	USD	Synthetisch	0,49%	AT	247	5
	Thesaurierend	LU129109616	A2AE6P	GSDE GY		AT, DE, FR, GB, IT ² , LU, NL	Xetra	EUR					
	Thesaurierend	LU1547516291	A2DU5K	EMEH GY		AT, DE, FR, LU	Xetra	EUR (Euro Hedged)					
SMART BETA													
Factor Investing by BNP Paribas													
Equity Low Vol Europe	Thesaurierend	LU1377381717	A2AL3Y	VLEU GY	BNPIFLVE	AT, CH, DE, FI, FR, GB, IT, LU, NO, SE	Xetra	EUR	Synthetisch	0,30%	AT	520	5
	Ausschüttend	LU1481201025	A2DHWB	VLED GY		CH, DE, FR, LU	Xetra	EUR					
Equity Low Vol US	Thesaurierend	LU1377381980	A2AL3Z	VLUS GY	BNPIFLVU	AT, CH, DE, FI, FR, GB, IT, LU, NO, SE	Xetra	EUR	Synthetisch	0,30%	AT	8	5
	Ausschüttend	LU1481201298	A2DHWG	VLUU GY		CH, DE, FR, LU	Xetra	EUR					
	Thesaurierend	LU1481201371	A2DHWG	VLUU GY		CH, DE, LU	Xetra	USD					
Equity Low Vol Germany	Thesaurierend	LU1547514593	A2DPXG	LOVG GR	BNPIFLVG	AT, DE, FR, LU	Xetra	EUR	Synthetisch	0,30%	AT	7	5
Equity Momentum Europe	Thesaurierend	LU1377382012	A2AL30	MOEU GY	BNPIFME	AT, CH, DE, FI, FR, GB, IT, LU, NO, SE	Xetra	EUR	Synthetisch	0,30%	AT	10	5
	Ausschüttend	LU1481201538	A2DHWG	MOED GY		CH, DE, FR, LU	Xetra	EUR					
Equity Quality Europe	Thesaurierend	LU1377382103	A2AL31	QUEU GY	BNPIFQE	AT, CH, DE, FI, FR, GB, IT, LU, NO, SE	Xetra	EUR	Synthetisch	0,30%	AT	83	5
	Ausschüttend	LU1481201611	A2DHWG	QUED GY		CH, DE, FR, LU	Xetra	EUR					
Equity Value Europe	Thesaurierend	LU1377382285	A2AL32	VALU GY	BNPIFVE	AT, CH, DE, FI, FR, GB, IT, LU, NO, SE	Xetra	EUR	Synthetisch	0,30%	AT	123	6
	Ausschüttend	LU1481201702	A2DHWG	VALD GY		CH, DE, FR, LU	Xetra	EUR					
Equity Value US	Thesaurierend	LU1615091243	A2DU5J	EVUS GY	BNPIFVU	AT, CH, DE, FI, FR, GB, IT ² , LU, NO, SE	Xetra	EUR	Synthetisch	0,30%	AT	13	5
Andere Smart Beta Indizes													
Equity Dividend Europe	Thesaurierend	LU1615090864	A2DU5H	EDEU GY	BNPIHEUN	AT, CH, DE, FI, FR, GB, IT ² , LU, NO, SE	Xetra	EUR	Synthetisch	0,30%	AT	17	6
Equity Dividend US	Thesaurierend	LU1615090278	A2DU5G	DIUS GY	BNPIHDUN	AT, CH, DE, FI, FR, GB, IT ² , LU, NO, SE	Xetra	EUR	Synthetisch	0,30%	AT	12	5
iSTOXX* MUTB Japan Quality 150	Thesaurierend	LU1547514676	A2DPXF	ISTM GY	ISXMQYN	AT, DE, FR, LU	Xetra	EUR (Euro Hedged)	Synthetisch	0,30%	AT	2	6

1 Wenn der ISIN Code des ETF mit "FR" beginnt, ist dieser ein SICAV oder ein FCP nach französischem Recht und regelkonform mit der EU-Richtlinie 2009/65/EG, geändert durch die EU-Richtlinie 2014/91/EU (OGAW V).
 Wenn der ISIN Code des ETF mit "LU" beginnt, ist dieser ein Teilfonds eines SICAV nach luxemburgischem Recht und regelkonform mit der EU-Richtlinie 2009/65/EG, geändert durch die EU-Richtlinie 2014/91/EU (OGAW V).
 2 Die Aktie ist in Italien registriert und ist ausschließlich für professionelle Anleger geeignet.
 3 Anleger tragen ein Währungsrisiko, wenn sie in einen ETF investieren, dessen Handelswährung sich von der Währung des abgebildeten Index unterscheidet und der Index Wertpapiere enthält, die in einer von der Handelswährung des ETF abweichenden Währung notieren.
 4 Quelle : BNP Paribas Asset Management. Es handelt sich um die laufenden Kosten zu dem in der Tabelle genannten Stichtag. Es wird empfohlen die aktuellen Verwaltungsgebühren dem aktuellen Verkaufsprospekt zu entnehmen. Die Zeichnungs- und Rücknahmegebühr zeigen die maximale Höhe für Zeichnungen und Rücknahmen in Cash für Authorized Participants am Primärmarkt an. In einigen Fällen kann es vorkommen, daß diese niedriger ausfallen. Der Investor kann von seinem Berater oder Finanzvermittler die aktuelle Höhe der Zeichnungs- und Rücknahmegebühren in Erfahrung bringen. Konditionen für Kauf- und Verkauforders am Sekundärmarkt sind diejenigen des Handelsplatzes und des Vermittlers. Zeichnungs- und Rücknahmegebühren sollten Ihnen nicht in Rechnung gestellt werden. Eventuelle Vermittlungsprovisionen hängen vom Vermittler ab (Orderausführung, Verwahrung,...).

5 Das Risiko- und Ertragsprofil wird auf einer Skala zwischen 1 und 7 bestimmt (7 ist der höchste Wert fuer die Risikomessung). Es wird periodenbezogen neu berechnet und kann sich im Laufe der Zeit verändern. Wir empfehlen eine regelmässige Überprüfung der Wesentlichen Anlegerinformationen (KIID).
Indexfonds verfügbar Die verfügbare Indexfonds-Anteilsklasse weist von der ETF-Anteilsklasse abweichende Produktmerkmale auf (z.B. ISIN, Bloomberg Ticker, Total Expense Ratio). Genauere Informationen entnehmen Sie bitte dem Verkaufsprospekt, den Statuten und den wesentlichen Anlegerinformationen (KIID), die auf unserer Webseite www.easy.bnpparibas.de zum Download bereitstehen.

Eine Anlage in diese Fonds ist den Risiken ausgesetzt, die mit einer Anlage in Wertpapieren verbunden sind. Der Wert der Anlage kann schwanken und es kann sein, dass der Anleger sein Kapital nicht zurückerhält. In Anbetracht der wirtschaftlichen Unwägbarkeiten und Marktrisiken besteht keinerlei Gewähr, dass der Fonds seine Anlageziele tatsächlich erreicht. Kursverluste sind ebenso möglich wie Kursgewinne. Die Performanceindizes lassen die bei der Ausgabe und Rücknahme der Anteile erhobenen Kommissionen und Kosten unberücksichtigt. Genauere Informationen entnehmen Sie bitte dem Verkaufsprospekt, den Statuten und den wesentlichen Anlegerinformationen (KIID), die auf unserer Webseite www.easy.bnpparibas.de zum Download bereitstehen.

Über BNP Paribas Easy



Was ist BNP Paribas Easy?

BNP Paribas Easy ist die ETF- und Indexfondspalette von BNP Paribas Asset Management. Institutionelle und private Anleger erhalten hierdurch Zugang zu den Hauptanlageklassen (Aktien, Anleihen und Rohstoffe) in den wichtigsten geographischen Regionen und können ihre Portfolios mit innovativen Anlagethemen wie Immobilien oder Umwelt diversifizieren.

BNP Paribas Easy umfasst eine diversifizierte Auswahl an ETFs und Indexfonds mit drei Schwerpunkten: Kernportfolio, Anlagethemen und Smart Beta.

Ein neuer Ansatz

BNP Paribas Easy ist eine richtungsweisende Entwicklung, die zahlreiche Möglichkeiten für indexierte Anlagen bietet. Das Angebot beinhaltet als eines der ersten ETFs zu innovativen Anlagethemen wie Immobilienaktien in der Eurozone und niedriger CO2-Ausstoß.

BAUEN SIE DEN KERN IHRES PORTFOLIOS AUF



Zugang zu den Hauptanlageklassen

Mit der Fondspalette von BNP Paribas Easy haben Anleger Zugang zu den meisten Anlageklassen. Sie besteht aus Aktien-, Anleihen- und Rohstofffonds, die auf Wertpapierindizes von anerkannten Anbietern wie zum Beispiel STOXX, S&P Dow Jones oder MSCI basieren.



Geographisch ausgerichtete Lösungen

Die Aktienfondspalette von BNP Paribas Easy bietet Anlagemöglichkeiten, die auf individuelle Länder (z.B. Frankreich und Japan) oder eine geographische Region (Europa, Nordamerika, Schwellenländer etc.) ausgerichtet sind, damit Sie ein diversifiziertes Aktienportfolio aufbauen oder taktische Investmentchancen ergreifen können.



Ein nachhaltiger und verantwortungsvoller Anlageansatz

Die Fondspalette von BNP Paribas Easy verbindet das Management indexierter Anlagen mit einem nachhaltigen Investmentansatz und bietet Ihnen die Möglichkeit, in Fonds zu investieren, die die MSCI Global ex-Controversial Weapons Indizes nachbilden. Diese schließen Unternehmen aus, die im Geschäft mit kontroversen Waffen tätig sind. Neben diesen Kernportfoliofonds sind weitere Fonds mit einem sozialverantwortlichen Indexkonzept als Anlagestil erhältlich.

THEMENFONDS VON BNP PARIBAS EASY



ETFs für Anlagethemen

Die Fondspalette von BNP Paribas Easy bietet Anlagethemen, die die wesentlichen wirtschaftlichen Herausforderungen von heute und morgen umfassen. Diese bieten neue Marktchancen, da sie den Zugang zu Sektoren und Anlagethemen ermöglichen, die mit den globalen Aktienmärkten möglicherweise gering korrelieren und/oder ein starkes strukturelles Wachstum aufweisen.



Beispiele für thematische Anlagen:

Sektor-ETFs:

BNP Paribas Easy bietet eine Reihe von ETFs auf die STOXX Europe 600 Sektorindizes, wodurch Anleger Ihr Engagement in einen individuellen europäischen Aktiensektor ausweiten können.

Low Carbon:

Der BNP Paribas Easy Low Carbon 100 Europe® UCITS ETF war der erste „Low Carbon“-ETF (aufgelegt im Oktober 2008), der einen niedrigen CO2-Ausstoß zum Thema hat. Er zeigt die Entschlossenheit von BNP Paribas Asset Management, das Management indexierter Anlagen mit nachhaltigen und verantwortungsvollen Investments zu vereinbaren.

Immobilienunternehmen und REITs:

Die Fondspalette von BNP Paribas Easy verschafft Anlegern zudem Zugang zum europäischen Sektor für Immobilienaktien und REITs (Real Estate Investment Trusts) zu niedrigen Kosten. Diese Anlageklasse ist aufgrund ihrer Eignung zur Portfoliodiversifikation attraktiv.

SMART-BETA-ETFs VON BNP PARIBAS EASY



Ein diversifiziertes Angebot auf der Basis eines systematischen Anlageprozesses mit transparenter Indexmethodik.

Der Begriff „Smart Beta“ bezieht sich auf Indizes, für die der Auswahlprozess und die Gewichtung der einzelnen Wertpapiere auf bestimmten Kriterien (Bewertung, Volatilität, Dividenden ...) basiert, was sie von traditionellen Indizes mit Marktkapitalisierung als Gewichtungskriterium unterscheidet.

Das Produktspektrum der BNP Paribas Smart Beta ETF ist in zwei Kategorien unterteilt:

- Factor Investing by BNP Paribas
- Andere Smart-Beta-Strategien

Factor Investing by BNP Paribas

Dies umfasst ETF, die Faktorindizes abbilden, die in Research-Teams der BNP ParibasGruppe entwickelt wurden. Diese Indizes zielen darauf ab, reale und wiederkehrende Performancequellen zu identifizieren und sie in einfach anzuwendende Anlagefaktoren umzuwandeln.

Die vier für diese Strategien ausgewählten Faktoren* sind: Low Volatility, Value, Quality, Momentum

*Diese Indizes werden von der Solactive AG berechnet und veröffentlicht.

Andere Smart-Beta-Strategien

Dazu gehören ETF, die entweder spezifische Themen wie Dividendenstrategien abbilden oder mit externen Partnern von BNP Paribas entwickelt wurden.



Hauptfaktoren

Low Volatility:

Nutzen Sie die Anomalie der niedrigen Volatilität zu Ihrem Vorteil (d.h. statistische Beobachtungen an den Kapitalmärkten, dass Wertpapiere mit einer niedrigen Volatilität über einen längeren Zeitraum höhere risikobereinigte Renditen erzielen als solche mit hohen Kursschwankungen).

Value:

Berücksichtigen Sie Bewertungskennzahlen wie zum Beispiel die Dividendenrendite oder Kennziffern, die den Cash Flow als Anlagekriterium miteinbeziehen oder mitberechnen, um in günstig bewertete Aktien zu investieren.

Quality:

Bevorzugen Sie Aktien von Unternehmen mit rentablen Geschäftsmodellen und stabilem Ertragswachstum.

Momentum:

Übergewichten Sie Wertpapiere, die während der letzten 12 Monate überdurchschnittlich abgeschnitten haben, untergewichten Sie solche, die sich im selben Zeitraum unterdurchschnittlich entwickelten und achten Sie auf das Gleichgewicht zwischen Erhöhungen und Senkungen von Ertragsprognosen, um dem aktuellen Markttrend zu folgen.

Risikokontrolle ist ein wesentliches Merkmal der Anlagestrategie

Die Anwendung eines systematischen Anlageprozesses ermöglicht die strenge Kontrolle von Risikofaktoren und der Wertentwicklung, um die Transparenz für den Anleger zu erhöhen. Dieser Ansatz ermöglicht den Aufbau eines diversifizierten Portfolios, das ein breites Spektrum an Risiko-Ertrags-Zielen präzise erfüllt.

Ansprechpartner

Ansprechpartner BNP Paribas Easy - ETF & Index Lösungen

Isabelle Bourcier

Head of Quantitative & Index

+33 1 58 97 21 85

isabelle.bourcier@bnpparibas.com

Claus Hecher

Head of Business Development - Germany, Austria and German - speaking Switzerland

+49 89 7104075 22

claus.hecher@bnpparibas.com

Florian Schöps

Sales Manager - Germany, Austria and German - speaking Switzerland

+49 89 7104075 18

florian.schoeps@bnpparibas.com

Katharina Anna Rost

Sales Manager - Germany, Austria and German - speaking Switzerland

+49 69 707998 05

katharinaanna.rost@bnpparibas.com

Bertrand Alfandari

Head of Marketing & Communication

+33 1 58 97 15 05

bertrand.alfandari@bnpparibas.com

Hubert Heuclin

Capital Markets Specialist

+33 1 58 97 77 00

hubert.heuclin@bnpparibas.com

Maude Rivierre

Product Specialist

+33 1 58 97 20 03

maude.rivierre@bnpparibas.com

Grégory Guerrand

Investment Specialist

+33 1 58 97 76 83

gregory.guerrand@bnpparibas.com

Ansprechpartner Authorised Participants

Susquehanna

Tel: +353 180 280 18

Optiver

Tel: +31 207 08 77 72

IMC

Tel: +31 207 98 85 54

BNP Paribas

Tel: +44 207 595 14 14

Commerzbank

Tel: +49 69 136 22088

Jane Street

Tel: +44 203 787 33 33

Flow Traders

Tel: +31 207 99 67 77

Merrill Lynch

Tel: +44 20 7996 1034

Unicredit

Tel: +49 89 378 175 85

Natixis

Tel: +33 1 58 55 90 71

Société Générale

Tel: +33 1 42 13 56 10

Kepler Chevreux

Tel: +33 1 70 98 85 42

www.easy.bnpparibas.de

BNP PARIBAS ASSET MANAGEMENT France, die "Verwaltungsgesellschaft," ist eine vereinfachte Aktiengesellschaft französischen Recht mit Gesellschaftssitz in: boulevard Haussmann 75009 Paris, France, RCS Paris 319 378 832 und ist bei der französischen Aufsichtsbehörde "Autorité des marchés financiers" unter der Nummer GP 96002 registriert. Dieses Dokument wurde von der Verwaltungsgesellschaft erstellt und herausgegeben. Es enthält Meinungsäußerungen und statistische Daten, die am Tag ihrer Veröffentlichung angesichts des wirtschaftlichen und finanziellen Umfeldes zu diesem Zeitpunkt als rechtlich zulässig und korrekt bewertet wurden.

Dieses Dokument stellt weder ein Angebot zum Kauf oder Verkauf noch eine Empfehlung zum Kauf oder Verkauf dar. Ferner ist es nicht die Grundlage oder eine Verbindlichkeit im Hinblick auf Vertragsverhältnisse oder irgendwelcher Zusagen.

Dieses Dokument wurde ohne Kenntnis der individuellen Verhältnisse eines Investors erstellt. Vor einer etwaigen Zeichnung, sollten Investoren prüfen, in welchen Ländern die Finanzinstrumente, auf die in diesem Dokument Bezug genommen wird, registriert und zum (öffentlichen) Vertrieb zugelassen sind. Insbesondere dürfen die Finanzinstrumente nicht in den USA angeboten oder vertrieben werden. Investoren, die eine Zeichnung in Betracht ziehen, sollten sorgfältig den jeweils aktuellsten Verkaufsprospekt und die wesentlichen Anlegerinformationen (VAI), welche bei der Aufsichtsbehörde hinterlegt und auf der Internetseite verfügbar sind, lesen. Investoren sind ferner angehalten den jeweils aktuellsten Halbjahres-, bzw. Jahresbericht zu lesen, welche ebenfalls auf der Internetseite verfügbar sind. Vor einer Investition sollten Investoren ihre eigenen Rechts- und Steuerberater konsultieren. Aufgrund von wirtschaftlichen Risiken und des Marktrisikos, kann nicht zugesichert werden, dass die Finanzinstrumente Ihre Ertragsziele erreichen. Ihr Wert kann sowohl fallen, als auch steigen. Insbesondere können Wechselkurse Auswirkungen auf den Wert einer Investition haben. Die dargestellte Wertentwicklung ist netto ohne Verwaltungsgebühren dargestellt und berechnet sich unter Verwendung der Gesamterträge unter Einbeziehung des Zeitfaktors, mit Netto-Dividenden und reinvestierten Zinsen und beinhaltet keine Zeichnungs- oder Rücknahmegebühren, Kursgebühren oder Steuern. Zurückliegende Wertentwicklung ist keine Garantie für künftige Wertentwicklung.

Sämtliche Informationen, auf die in diesem Dokument Bezug genommen wird, sind auf www.bnpparibas-am.com verfügbar.



BNP PARIBAS
ASSET MANAGEMENT

**Der Assetmanager
für eine Welt
im Wandel**