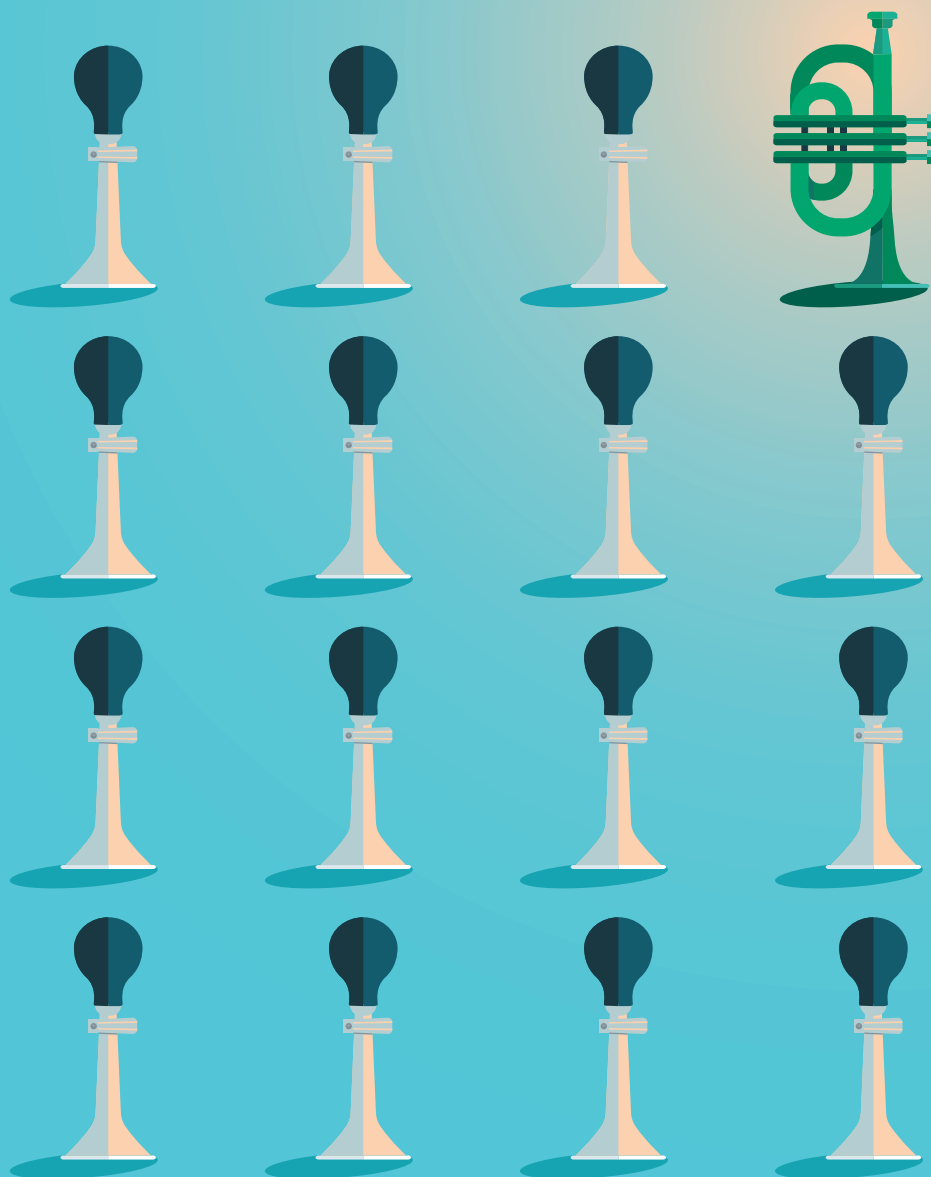


# BNP PARIBAS EASY

## PANORAMA DES ETF



Communication à caractère promotionnel  
Avril 2019



**BNP PARIBAS**  
ASSET MANAGEMENT

L'asset manager  
d'un monde  
qui change

CŒUR DE PORTEFEUILLE	Politique de revenus	ISIN <sup>1</sup>	Bloomberg Ticker ETF	Bloomberg Ticker Indice	Pays d'enregistrement	Places de Cotation	Devise de Cotation <sup>3</sup>	Méthode de Réplication	OCR <sup>4</sup> au 29.03.2019	PEA (O/N)	Actifs au 29.03.2019 (M€)	SRRIF	
<b>ACTIONS</b>													
<b>EUROPE</b>													
STOXX Europe 600	Capitalisation	FR0011550193	ETZ FP	SXXR	AT, CH, DE, FR, IT, LU, NL	Euronext Paris	EUR	Synthétique	0,20 %	0	1145	5	
	Distribution	FR0011550672	ETZD FP									CH, FR	5
EURO STOXX 50	Capitalisation	FR0012739431	ETDD FP	SXST	CH, DE, FR, IT, LU	Euronext Paris	EUR	Physique	0,18 %	0	752	6	
	Distribution	FR0012740983	ETBB FP									AT, CH, DE, FR	6
CAC 40	Distribution	FR0010150458	E40 FP	CACR	FR	Euronext Paris	EUR	Physique	0,25 %	0	297	6	
MSCI EMU ex CW*	Fonds indiciel disponible	Capitalisation	LU1291098827	EEMU FP	M4EMCW	AT, DE, ES, FI, FR, IT, LU, NL, SE	Euronext Paris	EUR	Physique	0,25 %	0	488	6
MSCI Europe ex CW*	Fonds indiciel disponible	Capitalisation	LU1291099718	EEUE FP	M4EUCW	AT, CL, ES, DE, FI, FR, IT, LU, NL, SE	Euronext Paris	EUR	Physique	0,25 %	0	365	5
MSCI Europe ex UK ex CW*	Fonds indiciel disponible	Capitalisation	LU1291100664	EEXU FP	M4UGCW	AT, DE, FI, FR, GB, IT <sup>2</sup> , LU, NL, SE	Euronext Paris	EUR	Physique	0,25 %	0	23	5
MSCI Europe Small Caps ex CW*	Fonds indiciel disponible	Capitalisation	LU1291101555	EESM FP	M4EUCWS	AT, DE, FI, FR, IT <sup>2</sup> , LU, NL, SE	Euronext Paris	EUR	Synthétique	0,25 %	0	112	5
<b>AMERIQUE DU NORD</b>													
S&P 500	Capitalisation	FR0011550185	ESE FP	SPTR500N	AT, CH, DE, ES, FR, IT <sup>2</sup>	Euronext Paris	EUR	Synthétique	0,15 %	0	3 392	6	
	Capitalisation	FR0011550177	ESD FP	SPTR500N	AT, CH, DE, ES, FR, IT <sup>2</sup> , LU		USD					5	
	Distribution	FR0011550680	ESDD FP	SPTR500N	AT, CH, FR		USD					5	
	Capitalisation	FR0013041530	ESEH FP	SPTR500N	AT, CH, DE, ES, FR, IT <sup>2</sup> , LU		EUR (couverte contre le risque de change EUR/USD)					5	
MSCI North America ex CW*	Fonds indiciel disponible	Capitalisation	LU1291104575	ENAM FP	MONACW	AT, DE, FI, FR, GB, IT, LU, NL, SE	Euronext Paris	EUR	Physique	0,25 %	N	479	6
<b>ASIE-PACIFIQUE</b>													
MSCI Pacific ex Japan ex CW*	Fonds indiciel disponible	Capitalisation	LU1291106356	EPEJ FP	MOPCJW	AT, CL, DE, FI, FR, GB, IT, LU, NL, SE	Euronext Paris	EUR	Physique	0,25 %	N	249	6
MSCI Japan ex CW*	Fonds indiciel disponible	Capitalisation	LU1291102447	EJAP FP	MOJPCW	AT, CL, DE, ES, FI, FR, GB, IT <sup>2</sup> , LU, NL, SE	Euronext Paris	EUR	Physique	0,25 %	N	615	6
			LU1481203070	EJAH FP		AT, DE, ES, FR, IT, LU		EUR (couverte contre le risque de change EUR/JPY)					6
<b>EMERGENTS</b>													
MSCI Emerging Markets ex CW*	Fonds indiciel disponible	Capitalisation	LU1291097779	EEMK FP	MIEFXW	AT, DE, FI, FR, GB, IT, LU, NL, SE	Euronext Paris	EUR	Synthétique	0,35 %	N	376	6
<b>MONDE</b>													
MSCI World ex CW*	Fonds indiciel disponible	Capitalisation	LU1291108642	EWRD FP	MIWOXW	AT, DE, FI, FR, IT <sup>2</sup> , LU, NL, NO, SE	Euronext Paris	USD	Synthétique	0,25 %	N	140	5
			LU1615092217	EMWE FP		AT, DE, FR, LU	Xetra	EUR					5
<b>OBLIGATIONS</b>													
JPM GBI EMU	Fonds indiciel disponible	Capitalisation	LU1481202692	JBEM FP	JPMGEMLC	AT, DE, FR, IT <sup>2</sup> , LU	Euronext Paris	EUR	Physique	0,15 %	N	683	3
Barclays Euro Government Inflation Linked All Maturities	Fonds indiciel disponible	Capitalisation	LU1481200217	GOMA FP	BEIGIT	AT, DE, FR, IT <sup>2</sup> , LU	Euronext Paris	EUR	Physique	0,15 %	N	5	3
Markit iBoxx EUR Liquid Corporates	Fonds indiciel disponible	Capitalisation	LU1481202775	ELQC FP	IBBA	AT, DE, FR, IT <sup>2</sup> , LU	Euronext Paris	EUR	Physique	0,20 %	N	235	3
Euro Corp Bond SRI Fossil Free	Fonds indiciel disponible	Capitalisation	LU1859444769	SRIC FP	I34235EU	AT, DE, FR, IT <sup>2</sup> , LU, NL, ES	Euronext Paris	EUR	Physique	0,20 %	N	136	3

\* ex CW : indices qui excluent les armes controversées (Controversial Weapons)

1 Si le code ISIN de l'ETF commence par «FR», l'ETF est une SICAV ou un Fonds Commun de Placement de droit français, conforme à la directive européenne 2009/65/CE telle que modifiée par la directive européenne 2014/91/UE (OPCVM V).

Si le code ISIN de l'ETF commence par «LU», l'ETF appartient à la SICAV de droit luxembourgeois, conforme à la directive européenne 2009/65/CE telle que modifiée par la directive européenne 2014/91/UE (OPCVM V).

2 La part est enregistrée en Italie pour les investisseurs professionnels uniquement.

3 L'investisseur s'expose à un risque de change lorsqu'il se positionne sur un ETF dont la devise de trading diffère de la devise locale et/ou diffère de l'indice sous-jacent et/ou lorsque ce sous-jacent intègre des titres libellés dans une devise autre que celle du fonds.

4 Source : BNP Paribas Asset Management. Il s'agit des frais courants connus à la date mentionnée dans le tableau. Il convient de se référer au prospectus le plus récent pour connaître les frais de gestion actuels. Les frais d'entrée et de sortie indiquent un maximum pour les souscriptions/rachats en numéraire sur le marché primaire pour les participants autorisés. Dans certains cas, vous pourriez payer moins. L'investisseur peut obtenir de son conseil ou de son intermédiaire financier le montant effectif des frais d'entrée et de sortie. Les conditions applicables aux achats et aux ventes sur le marché secondaire sont celles applicables sur ce marché et de votre intermédiaire. Il ne vous est pas appliqué de commissions de rachat, ni de souscription. Les frais d'intermédiation que vous pourriez payer dépendent de l'intermédiaire utilisé (exécution, conservation...).

5 L'indicateur synthétique de risque est déterminé sur une échelle de 1 à 7 (7 correspondant au risque le plus élevé). Il fait l'objet d'un calcul périodique ; il peut donc être amené à évoluer dans le temps. Nous vous invitons à prendre connaissance régulièrement du DICI.

**Fonds indiciel disponible** Les fonds indiciels (non listés) disponibles pour l'indice concerné n'ont pas les mêmes caractéristiques (code ISIN, ticker Bloomberg, OCR...) que les parts UCITS ETF. Pour une définition et une description plus complète des risques, merci de vous reporter au prospectus et DICI du fonds disponible gratuitement sur notre site [www.easy.bnpparibas.fr](http://www.easy.bnpparibas.fr)

Les investissements réalisés dans les fonds sont soumis aux fluctuations du marché et aux risques inhérents aux investissements en valeurs mobilières. La valeur des investissements et les revenus qu'ils génèrent peuvent enregistrer des hausses comme des baisses et il se peut que les investisseurs ne récupèrent pas l'intégralité de leur placement. Les fonds décrits présentent un risque de perte en capital. Pour une définition et une description plus complète des risques, merci de vous reporter au prospectus et DICI des fonds. Avant de souscrire, vous devez lire la version la plus récente du prospectus et DICI disponibles gratuitement sur notre site [www.easy.bnpparibas.fr](http://www.easy.bnpparibas.fr)

Les performances passées ne préjugent pas des performances à venir.

THÉMATIQUES	Politique de revenus	ISIN <sup>1</sup>	Bloomberg Ticker ETF	Bloomberg Ticker Indice	Pays d'enregistrement	Places de Cotation	Devise de Cotation <sup>3</sup>	Méthode de Réplication	OCR <sup>4</sup> au 29.03.2019	PEA (O/N)	Actifs au 29.03.2019 (M€)	SRRI <sup>5</sup>
<b>INVESTISSEMENT RESPONSABLE</b>												
Low Carbon 100 Europe*	Capitalisation	LU1377382368	ECN FP	LCINR	AT, DE, CH, FR, GB, IT <sup>2</sup> , LU, NL	Euronext Paris	EUR	Physique	0,30 %	0	560	5
MSCI Europe SRI	Distribution	LU1753045415	SRIE FP	M7CXBRM	AT, DE, ES, FR, IT <sup>2</sup> , LU, NL	Euronext Paris	EUR	Physique	0,30 %	0	424	5
	Capitalisation	LU1753045332	SRIEC FP		AT, DE, FR, IT <sup>2</sup> , LU, ES							5
MSCI Japan SRI	Distribution	LU1753045928	SRIJ FP	MIJPSI	AT, DE, ES, FR, IT <sup>2</sup> , LU, NL	Euronext Paris	EUR	Physique	0,30 %	N	150	6
	Capitalisation	LU1753045845	SRJUC FP		AT, DE, FR, IT <sup>2</sup> , LU, NL, ES							6
MSCI KLD 400 US SRI	Capitalisation	LU1291103338	EKLD FP	NKLD400U	AT, DE, FR, IT <sup>2</sup> , LU, NL	Euronext Paris	USD	Physique	0,30 %	N	577	5
	Distribution	LU1659681669	EKUS FP		AT, DE, ES, FR, IT <sup>2</sup> , LU, NL		EUR					6
	Capitalisation	LU1659681586	EKLDL FP		AT, DE, FR, IT <sup>2</sup> , LU, ES		EUR					6
MSCI Emerging Markets SRI	Capitalisation	LU1291098314	EMSR FP	MIEMS	AT, DE, FR, IT <sup>2</sup> , LU	Euronext Paris	USD	Synthétique	0,45 %	0	399	6
	Distribution	LU1659681313	EISR FP		AT, DE, ES, FR, IT, LU		EUR					6
	Capitalisation	LU1659681230	EMIS FP		AT, DE, FR, IT <sup>2</sup> , LU		EUR					6
<b>IMMOBILIER COTE</b>												
FTSE EPRA/NAREIT Eurozone Capped	Distribution	LU0192223062	EEE FP	NROEUE	AT, CH, DE, FR, LU, NL	Euronext Paris	EUR	Physique	0,40 %	N	666	5
	Capitalisation	LU0950381748	EEA FP		AT, CH, DE, ES, FR, IT, LU							5
FTSE EPRA/NAREIT Developed Europe	Distribution	LU1291091228	EEP FP	NEPRA	AT, CH, DE, FR, IT <sup>2</sup> , LU, NL	Euronext Paris	EUR	Physique	0,40 %	N	214	5
	Distribution	LU1859445063	EEEH FP		AT, CH, DE, FR, IT <sup>2</sup> , LU, NL		EUR (couverte contre le risque de change)					5
<b>INFRASTRUCTURE</b>												
NMX* 30 Infrastructure Global	Capitalisation	LU1291109293	ENG FP	NMXI30TR	AT, DE, FR, IT, LU, NL	Euronext Paris	EUR	Physique	0,60 %	N	19	5
<b>MATIERES PREMIERES</b>												
Energy and Metals Enhanced Roll	Capitalisation	LU1291109533	GSCU FP	BNPIC52T	AT, DE, FR, LU	Euronext Paris	USD	Synthétique	0,49 %	N	247	5
	Capitalisation	LU1291109616	GSDE GR		AT, DE, FR, GB, IT <sup>2</sup> , LU, NL	Xetra	EUR					5
	Capitalisation	LU1547516291	EMEH FP		AT, DE, FR, LU	Euronext Paris	EUR (couverte contre le risque de change EUR/USD)					5
<b>SMART BETA</b>												
<b>INVESTISSEMENT FACTORIEL PAR BNP PARIBAS</b>												
Equity Low Vol Europe	Capitalisation	LU1377381717	EVOE FP	BNPIFLVE	AT, CH, DE, FI, FR, GB, IT, LU, NO, SE	Euronext Paris	EUR	Synthétique	0,30 %	0	520	5
	Distribution	LU1481201025	VLED FP		CH, DE, FR, LU							5
Equity Low Vol US	Capitalisation	LU1377381980	EVOU FP	BNPIFLVU	AT, CH, DE, FI, FR, GB, IT, LU, NO, SE	Euronext Paris	EUR	Synthétique	0,30 %	N	8	5
	Distribution	LU1481201298	VLUD FP		CH, DE, FR, LU							5
Equity Momentum Europe	Capitalisation	LU1377382012	EMOM FP	BNPIFME	AT, CH, DE, FI, FR, GB, IT, LU, NO, SE	Euronext Paris	EUR	Synthétique	0,30 %	0	10	5
	Distribution	LU1481201538	MOED FP		CH, DE, FR, LU							5
Equity Quality Europe	Capitalisation	LU1377382103	EQUA FP	BNPIFQE	AT, CH, DE, FI, FR, GB, IT, LU, NO, SE	Euronext Paris	EUR	Synthétique	0,30 %	0	83	5
	Distribution	LU1481201611	QUED FP		CH, DE, FR, LU							5
Equity Value Europe	Capitalisation	LU1377382285	EVAE FP	BNPIFVE	AT, CH, DE, FI, FR, GB, IT, LU, NO, SE	Euronext Paris	EUR	Synthétique	0,30 %	0	123	6
	Distribution	LU1481201702	VALD FP		CH, DE, FR, LU							6
Equity Value US	Capitalisation	LU1615091243	EVUS FP	BNPIFVU	AT, CH, DE, FI, FR, GB, IT <sup>2</sup> , LU, NO, SE	Euronext Paris	EUR	Synthétique	0,30 %	N	13	5
<b>AUTRES STRATEGIES SMART BETA</b>												
Equity Dividend Europe	Capitalisation	LU1615090864	EDEU FP	BNPIHEUN	AT, CH, DE, FI, FR, GB, IT <sup>2</sup> , LU, NO, SE	Euronext Paris	EUR	Synthétique	0,30 %	0	17	6
Equity Dividend US	Capitalisation	LU1615090278	DIUS FP	BNPIHDUN	AT, CH, DE, FI, FR, GB, IT <sup>2</sup> , LU, NO, SE	Euronext Paris	EUR	Synthétique	0,30 %	N	12	5
ISTOXX* MUTB Japan Quality 150	Capitalisation	LU1547514676	ISTM FP	ISXMIQYN	AT, DE, FR, LU	Euronext Paris	EUR (couverte contre le risque de change EUR/JPY)	Synthétique	0,30 %	0	2	6

1 Si le code ISIN de l'ETF commence par «FR», l'ETF est une SICAV ou un Fonds Commun de Placement de droit français, conforme à la directive européenne 2009/65/CE telle que modifiée par la directive européenne 2014/91/UE (OPCVM V).  
Si le code ISIN de l'ETF commence par «LU», l'ETF appartient à la SICAV de droit luxembourgeois, conforme à la directive européenne 2009/65/CE telle que modifiée par la directive européenne 2014/91/UE (OPCVM V).

2 La part est enregistrée en Italie pour les investisseurs professionnels uniquement.  
3 L'investisseur s'expose à un risque de change lorsqu'il se positionne sur un ETF dont la devise de trading diffère de la devise locale et/ou diffère de l'indice sous-jacent et/ou lorsque ce sous-jacent intègre des titres libellés dans une devise autre que celle du fonds.

4 Source : BNP Paribas Asset Management. Il s'agit des frais courants connus à la date mentionnée dans le tableau. Il convient de se référer au prospectus le plus récent pour connaître les frais de gestion actuels. Les frais d'entrée et de sortie indiquent un maximum pour les souscriptions/rachats en numéraire sur le marché primaire pour les participants autorisés. Dans certains cas, vous pourriez payer moins. L'investisseur peut obtenir de son conseil ou de son intermédiaire financier le montant effectif des frais d'entrée et de sortie. Les conditions applicables aux achats et aux ventes sur le marché secondaire sont celles applicables sur ce marché et de votre intermédiaire. Il ne vous est pas appliqué de commissions de rachat, ni de souscription. Les frais d'intermédiation que vous pourriez payer dépendent de l'intermédiaire utilisé (exécution, conservation...).

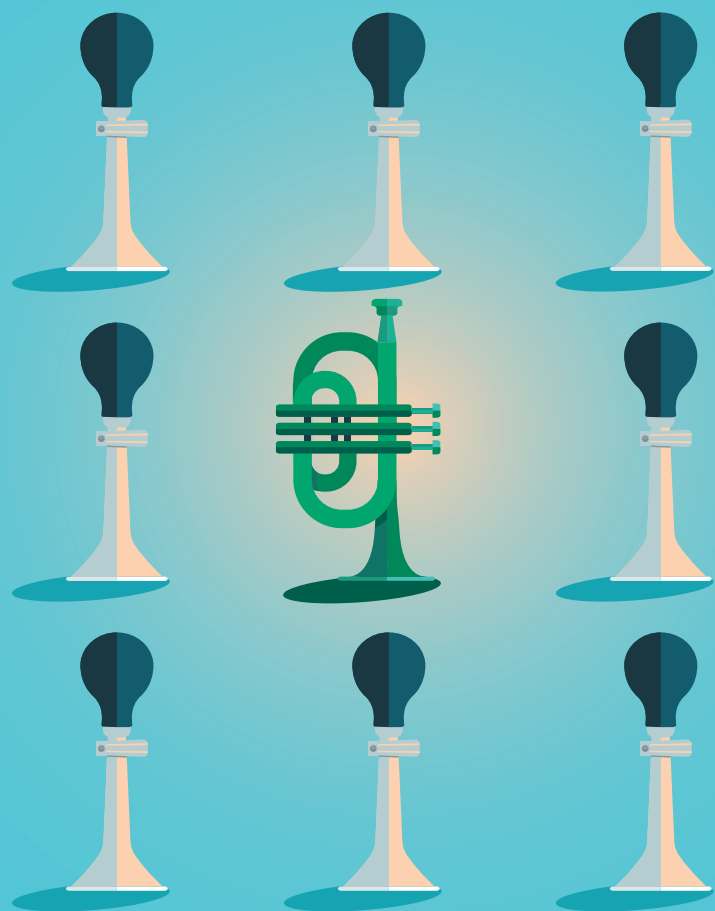
5 L'indicateur synthétique de risque est déterminé sur une échelle de 1 à 7 (7 correspondant au risque le plus élevé). Il fait l'objet d'un calcul périodique ; il peut donc être amené à évoluer dans le temps. Nous vous invitons à prendre connaissance régulièrement du DICI.

**Fonds indiciel disponible** Les fonds indiciels (non listés) disponibles pour l'indice concerné n'ont pas les mêmes caractéristiques (code ISIN, ticker Bloomberg, OCR...) que les parts UCITS ETF. Pour une définition et une description plus complète des risques, merci de vous reporter au prospectus et DICI du fonds disponible gratuitement sur notre site [www.easy.bnpparibas.fr](http://www.easy.bnpparibas.fr)

Les investissements réalisés dans les fonds sont soumis aux fluctuations du marché et aux risques inhérents aux investissements en valeurs mobilières. La valeur des investissements et les revenus qu'ils génèrent peuvent enregistrer des hausses comme des baisses et il se peut que les investisseurs ne récupèrent pas l'intégralité de leur placement. Les fonds décrits présentent un risque de perte en capital. Pour une définition et une description plus complète des risques, merci de vous reporter au prospectus et DICI des fonds. Avant de souscrire, vous devez lire la version la plus récente du prospectus et DICI disponibles gratuitement sur notre site [www.easy.bnpparibas.fr](http://www.easy.bnpparibas.fr)

Les performances passées ne préjugent pas des performances à venir.

# À propos de BNP Paribas Easy



## Qu'est-ce que BNP Paribas Easy ?

BNP Paribas Easy est la gamme d'ETF et de fonds indiciels de BNP Paribas Asset Management. Elle permet aux investisseurs institutionnels et particuliers de bénéficier d'une exposition aux principales classes d'actifs (actions, obligations et matières premières) sur les principales zones géographiques et de diversifier son portefeuille avec des thématiques novatrices comme l'immobilier ou l'environnement.

BNP Paribas Easy propose une gamme diversifiée d'ETF et de fonds indiciels reposant sur trois expertises : Cœur de portefeuille, Thématiques et Smart Beta.

## Une démarche pionnière

BNP Paribas Easy est pionnier dans le développement de nombreuses expertises en gestion indicielle et a été parmi les premiers à lancer des ETF sur des thématiques novatrices comme le Low Carbon ou l'immobilier coté. Sa capacité d'innovation est régulièrement récompensée.

## Construisez le cœur de votre portefeuille



### Un accès aux grandes classes d'actifs

La gamme cœur de BNP Paribas Easy permet d'investir dans l'essentiel des classes d'actifs. Elle est composée de fonds actions, fonds obligataires, fonds matières premières et est construite sur des indices émanant de fournisseurs reconnus comme STOXX, S&P ou encore MSCI.



### Des solutions de ciblage géographique

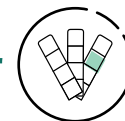
La gamme BNP Paribas Easy actions offre des solutions de ciblage géographique sur un pays en particulier (France, Etats-Unis, Japon) ou une région géographique (Europe, Amérique du Nord, Asie-Pacifique, pays émergents, etc) pour vous permettre de construire un portefeuille actions diversifié ou de saisir des opportunités tactiques.



### Une logique d'investissement responsable

La gamme BNP Paribas Easy permet d'investir sur des fonds actions répliquant les indices MSCI Global ex Controversial Weapons qui excluent les entreprises impliquées dans les activités d'armement controversées. Au-delà de ces fonds de cœur de portefeuille, d'autres fonds sont disponibles sur la thématique de l'investissement socialement responsable.

## Les fonds Thématiques BNP Paribas Easy



### Des ETF au service d'une gestion thématique

La gamme BNP Paribas Easy propose des thématiques couvrant les principaux enjeux économiques d'aujourd'hui et de demain. Ils sont sources de nouvelles opportunités de marchés en offrant des secteurs et des thèmes d'investissement potentiellement peu corrélés aux marchés actions globaux et/ou bénéficiant d'une croissance structurellement forte.

## Les ETF Smart Beta



Une offre diversifiée de Trackers basée sur des stratégies d'investissement systématiques au sein de méthodologies d'indices transparentes. Le terme Smart Beta désigne les indices de stratégie pour lesquels le processus de sélection et la pondération des titres retenus sont fondés sur des critères spécifiques (valorisation, volatilité, dividendes ...) qui les distinguent, par exemple, des indices traditionnels pondérés par la capitalisation boursière. La gamme BNP Paribas Easy sur le Smart Beta est déclinée en deux catégories :

- « Investissement factoriel par BNP Paribas »
- « Autres stratégies Smart Beta »

### Investissement factoriel par BNP Paribas

Cette catégorie inclut les ETF répliquant des indices de stratégie construits suivant une approche factorielle, fondée sur la recherche académique et sur l'expertise des équipes d'ingénierie financière de BNP Paribas. Ces indices de stratégie sont le résultat d'importants travaux de recherche afin d'identifier les sources de performances réelles et récurrentes et de les transformer en facteurs d'investissement facilement exploitables. Les quatre facteurs retenus pour ces stratégies sont : faible volatilité, valeur, qualité, momentum. Ces indices de stratégie sont calculés et publiés par Solactive AG.

### Autres stratégies Smart Beta

Cette catégorie comprend les ETF Smart Beta répliquant des indices de stratégie qui reposent sur des thématiques spécifiques telles que les dividendes, ou qui ont été développés par des partenaires externes de BNP Paribas.



### Exemples de thématiques d'investissement :

#### ETF sectoriels :

BNP Paribas Easy propose une gamme d'ETF sur les indices sectoriels STOXX Europe 600 permettant aux investisseurs de renforcer leur exposition à un secteur d'activité en particulier au sein de la zone Europe

#### Low Carbon :

Le fonds BNP Paribas Easy Low Carbon 100 Europe® UCITS ETF a été le premier ETF au monde sur la thématique du « bas carbone » (lancement en octobre 2008), démontrant la volonté de BNP Paribas de concilier gestion indicielle et investissement responsable.

#### Immobilier coté :

La gamme BNP Paribas Easy permet également aux investisseurs de se positionner sur le marché de l'immobilier coté européen, à moindre coût. Cette classe d'actifs est attrayante pour ses vertus de diversification d'un portefeuille.



### Les facteurs clés

#### « Low Volatility » :

Exploiter la prime de faible volatilité (tendance des titres les moins volatiles à surperformer sur une longue période, une fois ajusté des risques).

#### « Value » :

Utiliser la valorisation comme critère d'investissement dans le but d'acquérir un actif sur la base d'un prix modéré.

#### « Quality » :

Privilégier les titres d'entreprises qui présentent un modèle économique rentable et une situation financière saine.

#### « Momentum » :

Privilégier les titres ayant surperformé dans la période récente et écarter les moins performants pour se positionner sur les grandes tendances du moment.

### Le contrôle du risque au cœur de la stratégie d'investissement

L'emploi d'un processus de gestion systématique permet un contrôle strict des facteurs de risque et de performance afin d'améliorer la transparence pour l'investisseur. Cette approche permet également de construire un portefeuille diversifié répondant avec précision à un large éventail d'objectifs de rendement/risque.

# Contacts

## Contacts BNP Paribas Easy – ETF & Solutions Indicielles

**Isabelle Bourcier**  
Responsable des gestions quantitative  
et indicielle  
+33 1 58 97 21 85  
isabelle.bourcier@bnpparibas.com

**Lorraine Sereyjol-Garros**  
Directrice Commerciale  
+33 1 58 97 79 57  
lorraine.sereyjol-garros@bnpparibas.com

**Victor Volard**  
Commercial - France, Monaco,  
Luxembourg, Belgique et Suisse francophone  
+33 1 58 97 13 79  
victor.volard@bnpparibas.com

**Bertrand Alfandari**  
Responsable Marketing & Communication  
+33 1 58 97 15 05  
bertrand.alfandari@bnpparibas.com

**Maude Rivierre**  
Product Specialist  
+33 1 58 97 20 03  
maude.rivierre@bnpparibas.com

**Martha Sele**  
Commerciale - France, Monaco,  
Luxembourg, Belgique et Suisse francophone  
+33 1 58 97 77 87  
martha.sele@bnpparibas.com

**Hubert Heuclin**  
Spécialiste Capital Markets  
+33 1 58 97 77 00  
hubert.heuclin@bnpparibas.com

**Rémi Bonnet**  
Directeur commercial France  
+33 1 58 97 77 34  
remi.bonnet@bnpparibas.com

**Grégory Guerrand**  
Investment Specialist  
+33 1 58 97 76 83  
gregory.guerrand@bnpparibas.com

**Elodie Lelief**  
Commerciale - France, Monaco,  
Luxembourg, Belgique et Suisse francophone  
+33 1 58 97 79 87  
elodie.lelief@bnpparibas.com

## Contacts Participants Autorisés

**Susquehanna**  
Tel: +353 180 280 18

**Optiver**  
Tel: +31 207 08 77 72

**IMC**  
Tel: +31 207 98 85 54

**BNP Paribas**  
Tel: +44 207 595 14 14

**Commerzbank**  
Tel: +44 207 475 4646

**Jane Street**  
Tel: +44 203 787 33 33

**Flow Traders**  
Tel: +31 207 99 67 77

**Merrill Lynch**  
Tel: +44 20 7996 1034

**Unicredit**  
Tel: +49 89 378 175 85

**Natixis**  
Tel: +33 1 58 55 90 71

**Société Générale**  
Tel: +33 1 42 13 56 10

**Kepler Chevreux**  
Tel: +33 1 70 98 85 42

## [www.easy.bnpparibas.fr](http://www.easy.bnpparibas.fr)

BNP PARIBAS ASSET MANAGEMENT France est une société de gestion de portefeuille agréée par l'Autorité des marchés financiers sous le n° GP96002, constituée sous forme de société par actions simplifiée, ayant son siège social au 1, boulevard Haussmann 75009 Paris, France, RCS Paris 319 378 832, et son site web : [www.bnpparibas-am.com](http://www.bnpparibas-am.com).

Le présent document a été rédigé et est publié par la société de gestion de portefeuille. Il contient des opinions et des données statistiques considérées légitimes et correctes le jour de leur publication conformément à l'environnement économique et financier en place à cette date. Le présent document ne constitue ni un conseil d'investissement, ni une invitation, ni une offre de souscription, ni une sollicitation d'achat de quelque instrument financier et ne doit en aucun cas servir de base, en tout ou en partie, pour quelque contrat ou engagement que ce soit.

Ces informations sont communiquées sans connaissance de la situation spécifique de l'investisseur. Avant toute souscription, les investisseurs devraient vérifier dans quels pays le ou les instruments financiers visés dans le présent document sont enregistrés et autorisés à la vente au public. En particulier, les instruments financiers ne peuvent être offerts ou vendus publiquement aux États-Unis. Il est conseillé aux investisseurs qui envisagent de souscrire de lire attentivement la version la plus récente du prospectus et du document d'information clé pour l'investisseur (DICI) approuvés par l'autorité compétente, disponible auprès du site web. Les investisseurs sont également invités à consulter les rapports financiers les plus récents, également disponibles sur le site web. Il est recommandé aux investisseurs de consulter leurs propres conseillers juridiques et fiscaux avant d'investir dans les instruments financiers. Compte tenu des risques économiques et de marché, aucune garantie ne peut être donnée quant à la réalisation par les instruments financiers de leurs objectifs d'investissement. Leur valeur est susceptible par nature de varier à la hausse comme à la baisse. En particulier, la valeur d'un investissement peut varier en fonction des fluctuations des taux de change. Les chiffres de performance sont communiqués après déduction des commissions de gestion et sont calculés sur la base de rendements globaux. Ils s'entendent facteur temporel, dividendes nets et intérêts réinvestis compris, mais n'incluent ni les taxes ou frais de souscription ou de rachat, ni les commissions ou taxes de change. Les performances passées ne constituent en rien une garantie pour les performances à venir. La documentation visée par le présent avertissement est disponible sur [www.bnpparibas-am.com](http://www.bnpparibas-am.com).



L'asset manager  
d'un monde  
qui change